

RCS : NANTERRE

Code greffe : 9201

Documents comptables

REGISTRE DU COMMERCE ET DES SOCIETES

Le greffier du tribunal de commerce de NANTERRE atteste l'exactitude des informations transmises ci-après

Nature du document : Documents comptables (B-S)

Numéro de gestion : 2016 B 04674

Numéro SIREN : 820 563 245

Nom ou dénomination : BENJAMIN

Ce dépôt a été enregistré le 07/07/2022 sous le numéro de dépôt 23111

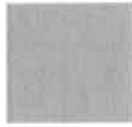
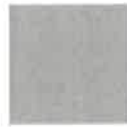
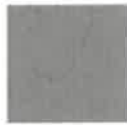
EURL BENJAMIN

50 ROUTE DE LA REINE

92773 BOULOGNE-BILLANCOURT CEDEX

0155604579

**CERTIFIÉ CONFORME
À L'ORIGINAL**



Etats Comptables et Fiscaux

31/12/2021



Téléphone :

À L'ORIGINAL
CENTRE COMPTABLE
JANUARI 1914

Bilan

Bilan Actif

EURL BENJAMIN

Période du 01/01/21 au 31/12/21
 Edition du 24/01/22
 Devise d'édition EURO

LIQUIDES	2021	2020	2021	2020
CAPITAL SOUSCRIT NON APPELÉ				
IMMOBILISATIONS INCORPORELLES				
Frais d'établissement				
Frais de développement				
Concession, brevets et droits similaires				
Fonds commercial				
Autres immobilisations incorporelles				
Avances et acomptes sur immobilisations incorporelles				
TOTAL immobilisations incorporelles :				
IMMOBILISATIONS CORPORELLES				
Terrains				
Constructions				
Installations techniques, matériel et outillage industriel				
Autres immobilisations corporelles				
Immobilisations en cours				
Avances et acomptes				
TOTAL immobilisations corporelles :				
IMMOBILISATIONS FINANCIÈRES				
Participations évaluées par mise en équivalence				
Autres participations	499		499	499
Créances rattachées à des participations	1 000		1 000	1 000
Autres titres immobilisés				
Prêts				
Autres immobilisations financières				
TOTAL immobilisations financières :	1 499		1 499	1 499
STOCKS ET EN-COURS				
Matières premières et approvisionnement				
Stocks d'en-cours de production de biens				
Stocks d'en-cours production de services				
Stocks produits intermédiaires et finis				
Stocks de marchandises				
TOTAL stocks et en-cours :				
CRÉANCES				
Avances, acomptes versés sur commandes				
Créances clients et comptes rattachés				
Autres créances	1 777 114		1 777 114	1 761 512
Capital souscrit et appelé, non versé				
TOTAL créances :	1 777 114		1 777 114	1 761 512
DISPONIBILITÉS ET DIVERS				
Valeurs mobilières de placement				
Disponibilités	442 143		442 143	994
Charges constatées d'avance				
TOTAL disponibilités et divers :	442 143		442 143	994
Frais d'émission d'emprunts à étaler				
Primes remboursement des obligations				
Écarts de conversion actif				
TOTAL GÉNÉRAL	2 220 756		2 220 756	1 764 004

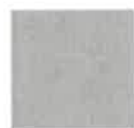
Bilan Passif

Période du 01/01/21 au 31/12/21
 Edition du 24/01/22
 Devise d'édition EURO

URL BENJAMIN

TITRES PARTICIPATIFS		2021	2020
SITUATION NETTE			
Capital social ou individuel	dont versé	1 000	1 000
Primes d'émission, de fusion, d'apport, ...			
Écarts de réévaluation	dont écart d'équivalence		100
Réserve légale			100
Réserves statutaires ou contractuelles			
Réserves réglementées			
Autres réserves			
Report à nouveau		1 759 401	1 746 485
Résultat de l'exercice		453 848	12 917
	TOTAL situation nette :	2 214 349	1 760 501
SUBVENTIONS D'INVESTISSEMENT			
PROVISIONS RÉGLEMENTÉES			
PRODUITS PARTICIPATIFS			
Produits des émissions de titres participatifs			
Avances conditionnées			
PROVISIONS POUR RISQUES ET CHARGES			
Provisions pour risques			
Provisions pour charges			
DETRES FINANCIERES			
Emprunts obligataires convertibles			
Autres emprunts obligataires			
Emprunts et dettes auprès des établissements de crédit			
Emprunts et dettes financières divers			
	TOTAL dettes financières :	6 407	
AVANCES ET ACOMPTES RECUS SUR COMMANDES EN COURS			
DETRES DIVERSES			
Dettes fournisseurs et comptes rattachés			
Dettes fiscales et sociales			
Dettes sur immobilisations et comptes rattachés			
Autres dettes			
	TOTAL dettes diverses :		3 503
PRODUITS CONSTATÉS D'AVANCE			
Ecarts de conversion passif			
TOTAL GÉNÉRAL		2 220 756	1 764 004

Compte de Résultat



Compte de Résultat (Première Partie)

URL BENJAMIN

Période du 01/01/21 au 31/12/21
 Edition du 24/01/22
 Devise d'édition EURO

Produits	2021	2020	2019	2018
Ventes de marchandises Production vendue de biens Production vendue de services Chiffres d'affaires nets				
Production stockée Production immobilisée Subventions d'exploitation Reprises sur amortissements et provisions, transfert de charges Autres produits				
PRODUITS D'EXPLOITATION				
CHARGES EXTERNES Achats de marchandises [et droits de douane] Variation de stock de marchandises Achats de matières premières et autres approvisionnements Variation de stock [matières premières et approvisionnements] Autres achats et charges externes				
TOTAL charges externes :		(1 037)	2 452	
IMPOTS, TAXES ET VERSEMENTS ASSIMILÉS				
CHARGES DE PERSONNEL Salaires et traitements Charges sociales				
TOTAL charges de personnel :				
DOTATIONS D'EXPLOITATION Dotations aux amortissements sur immobilisations Dotations aux provisions sur immobilisations Dotations aux provisions sur actif circulant Dotations aux provisions pour risques et charges				
TOTAL dotations d'exploitation :				
AUTRES CHARGES D'EXPLOITATION				
CHARGES D'EXPLOITATION				
RÉSULTAT D'EXPLOITATION				

Compte de Résultat (Seconde Partie)

EURL BENJAMIN

Période du 01/01/21 au 31/12/21
 Edition du 24/01/22
 Devise d'édition EURO

INDICATEUR	2021	2020
RÉSULTAT D'EXPLOITATION		
Bénéfice attribué ou perte transférée Perte supportée ou bénéfice transféré		
PRODUITS FINANCIERS		
Produits financiers de participation	441 615	
Produits des autres valeurs mobilières et créances de l'actif immobilisé		17 647
Autres intérêts et produits assimilés	17 602	
Reprises sur provisions et transferts de charges		
Différences positives de change		
Produits nets sur cessions de valeurs mobilières de placement		
	459 217	17 647
CHARGES FINANCIÈRES		
Dotations financières aux amortissements et provisions		
Intérêts et charges assimilées		
Différences négatives de change		
Charges nettes sur cessions de valeurs mobilières de placement		
RÉSULTAT FINANCIER		
RÉSULTAT COURANT AVANT IMPÔTS		
PRODUITS EXCEPTIONNELS		
Produits exceptionnels sur opérations de gestion		2
Produits exceptionnels sur opérations en capital		
Reprises sur provisions et transferts de charges		
		2
CHARGES EXCEPTIONNELLES		
Charges exceptionnelles sur opérations de gestion		1
Charges exceptionnelles sur opérations en capital		
Dotations exceptionnelles aux amortissements et provisions		
		1
RÉSULTAT FACE IMPÔTS		
Participation des salariés aux résultats de l'entreprise		
Impôts sur les bénéfices	6 407	2 279
TOTAL DES PARTICIPATIONS TOTAL DES CHARGES		
BÉNÉFICE OU PERTE	453 848	12 917

Détail des comptes



Détail des Comptes

EURL BENJAMIN

Période du 01/01/21 au 31/12/21
Edition du 24/01/22
Devise d'édition EURO

© Sage - Sage 100 Etats comptables et fiscaux i7 14.10

Bilan Actif (2050)

	Brut	Amortissements	Net 31/12/2021	Net N-1 31/12/2020	Variation En valeur	Variation En %
ACTIF IMMOBILISE						
Immobilisations incorporelles						
Immobilisations corporelles						
Immobilisations financières						
Autres participations	499,00		499,00	499,00	0,00	
26113000 TITRES LAGUNE HOLDING 4	499,00		499,00	499,00		
Créances rattachées à des participations	1 000,00		1 000,00	1 000,00	0,00	
26710000 COMPTE COURANT LAGUN	1 000,00		1 000,00	1 000,00		
TOTAL (II)	1 499,00		1 499,00	1 499,00	0,00	
ACTIF CIRCULANT						
Stocks						
Créances						
Autres créances	1 777 114,04		1 777 114,04	1 761 511,85	15 602,19	0,89
45540000 COMPTE COURANT MAGEL	1 777 114,04		1 777 114,04	1 761 511,85	15 602,19	0,89
Divers						
Disponibilités	442 142,87		442 142,87	993,55	441 149,32	44401,32
51230000 ARKEA	442 142,87		442 142,87	993,55	441 149,32	44401,32
COMPTES DE RÉGULARISATION						
TOTAL (III)	2 219 256,91		2 219 256,91	1 762 505,40	456 751,51	25,91
TOTAL GÉNÉRAL (I à VI)	2 220 755,91		2 220 755,91	1 764 004,40	456 751,51	25,89

Détail des Comptes

EURL BENJAMIN

Période du 01/01/21 au 31/12/21
Edition du 24/01/22
Devise d'édition EURO

© Sage - Sage 100 Etats comptables et fiscaux i7 14.10

Bilan Passif (2051)				
	Net	Net N-1	Variation	
	31/12/2021	31/12/2020	En valeur	En %
CAPITAUX PROPRES				
Capital social ou individuel	1 000,00	1 000,00	0,00	
10130000 CAPITAL SOUSCRIT APPELE VERSE	1 000,00	1 000,00		
Réserve légale	100,00	100,00	0,00	
10610000 RESERVE LEGALE	100,00	100,00		
Report à nouveau	1 759 401,40	1 746 484,55	12 916,85	0,74
11900000 REPORT A NOUVEAU DEBITEUR	1 759 401,40	1 746 484,55	12 916,85	0,74
RÉSULTAT DE L'EXERCICE (bénéfice ou perte)	453 847,51	12 916,85	440 930,66	3413,61
TOTAL (I)	2 214 348,91	1 760 501,40	453 847,51	25,78
AUTRES FONDS PROPRES				
PROVISION POUR RISQUES ET CHARGES				
DETTES				
Emprunts et dettes financières divers	6 407,00		6 407,00	
45541000 C/C D'INTEGRATION MAGELLAN	6 407,00		6 407,00	
Dettes fournisseurs et comptes rattachés		1 224,00	-1 224,00	-100,00
40810000 FOURNISSEURS FACT. NON PARVENUES		1 224,00	-1 224,00	-100,00
Dettes fiscales et sociales		2 279,00	-2 279,00	-100,00
44400000 ETAT IMPOTS SUR LES BENEFICES		2 279,00	-2 279,00	-100,00
COMPTES DE RÉGULARISATION				
TOTAL (IV)	6 407,00	3 503,00	2 904,00	82,90
TOTAL GÉNÉRAL (I à V)	2 220 755,91	1 764 004,40	456 751,51	25,89

Détail des Comptes

EURL BENJAMIN

Période du 01/01/21 au 31/12/21

Edition du 24/01/22

Devise d'édition EURO

© Sage - Sage 100 Etats comptables et fiscaux i7 14.10

Compte de Résultat (2052)

	Net	Net N-1	Variation	
	31/12/2021	31/12/2020	En valeur	En %
PRODUITS D'EXPLOITATION				
CHARGES D'EXPLOITATION				
Autres achats et charges externes	-1 037,32	2 452,00	-3 489,32	-142,31
62200000 HONORAIRE JURIDIQUE	-1 224,00	2 448,00	-3 672,00	-150,00
62260000 HONORAIRES	75,00		75,00	
62270000 FRAIS D ACTES	107,68		107,68	
62700000 SERVICES BANCAIRES	4,00	4,00		
Dotation d'exploitation				
Total des charges d'exploitation (II)	-1 037,32	2 452,00	-3 489,32	-142,31
1 - RÉSULTAT D'EXPLOITATION (I - II)	1 037,32	-2 452,00	3 489,32	142,31
Opérations en commun				
Produits financiers				
Produits financiers de participations	441 615,00		441 615,00	
76130000 PDTS PARTICIPAT° LAGUNE HOLDING	441 615,00		441 615,00	
Autres intérêts et produits assimilés	17 602,19	17 646,85	-44,66	-0,25
76800000 AUTRES PRODUITS FINANCIERS	17 602,19	17 646,85	-44,66	-0,25
Total des produits financiers (V)	459 217,19	17 646,85	441 570,34	2502,26
Charges financières				
2 - RÉSULTAT FINANCIER (V - VI)	459 217,19	17 646,85	441 570,34	2502,26
3 - RÉSULTAT COURANT AVANT IMPOTS (1-2+3-4+5-6)	460 254,51	15 194,85	445 059,66	2929,02

Détail des Comptes

EURL BENJAMIN

Période du 01/01/21 au 31/12/21
Edition du 24/01/22
Devise d'édition EURO

© Sage - Sage 100 Etats comptables et fiscaux i7 14.10

Compte de Résultat (2053)				
	Net	Net N-1	Variation	
	31/12/2021	31/12/2020	En valeur	En %
PRODUITS EXCEPTIONNELS				
Produits except. sur opérations en capital		2,00	-2,00	-100,00
77560000 PRODUITS DE CESSION D'ELEMENTS ACTI		2,00	-2,00	-100,00
Total des produits exceptionnels (VII)		2,00	-2,00	-100,00
CHARGES EXCEPTIONNELLES				
Charges except. sur opérations en capital		1,00	-1,00	-100,00
67560000 VALEUR COMPTA ELEMENTS ACTIFS CEDES		1,00	1,00	-100,00
Total des charges exceptionnelles (VIII)		1,00	-1,00	-100,00
4 - RÉSULTAT EXCEPTIONNEL (VII - VIII)		1,00	-1,00	-100,00
Impôts sur les bénéfices * (X)	6 407,00	2 279,00	4 128,00	181,13
69500000 IMPOTS SUR LES BENEFICES		2 279,00	-2 279,00	-100,00
69810000 IMPÔTS SOCIETE A INTEGRER	6 407,00		6 407,00	
TOTAL DES PRODUITS (I + III + V + VII)	459 217,19	17 648,85	441 568,34	2501,97
TOTAL DES CHARGES (II + IV + VI + VIII + IX + X)	5 369,68	4 732,00	637,68	13,48
5 - BÉNÉFICE OU PERTE	453 847,51	12 916,85	440 930,66	3413,61

BENJAMIN

Société à responsabilité limitée à associé unique au capital de 1.000 euros
Siège social : 50 route de la Reine – 92100 Boulogne Billancourt
820 563 245 RCS Nanterre

PROCES-VERBAL DECISION D'ASSOCIE UNIQUE

L'AN DEUX MILLE VINGT DEUX
Le 28 JUIN

La société **MAGELLAN**, société par actions simplifiée dont le siège social est situé 16, avenue Elisée Reclus – 75007 Paris, et immatriculée au Registre du Commerce et des Sociétés de Paris sous le numéro 539 641 795, représentée par Monsieur Moïse MITTERRAND, en sa qualité de Président,

Associée unique détenant l'intégralité des 1.000 parts sociales composant le capital social de la Société **BENJAMIN**, Société à responsabilité limitée à associé unique au capital de 1.000 euros dont le siège social est 50 route de la Reine – 92100 Boulogne Billancourt, immatriculée au Registre du Commerce et des Sociétés de Nanterre sous le numéro 820 563 245,

a pris les décisions suivantes portant sur l'ordre du jour ci-après :

1. **Approbation des comptes de l'exercice clos le 31 décembre 2021 et quitus à la gérance.**
2. **Affectation du résultat de l'exercice.**
3. **Approbation des conventions réglementées visées à l'article L.223-19 du Code de commerce.**

PREMIERE RESOLUTION

L'Associée unique, **approuve** les comptes de l'exercice clos le 31 décembre 2021 tels qu'ils lui sont présentés, ainsi que les opérations traduites dans ces comptes.

En conséquence, **donne** au Gérant quitus entier et sans réserve de l'exécution de son mandat au cours dudit exercice.

DEUXIEME RESOLUTION

L'Associée unique, après avoir constaté que les comptes de l'exercice social clos le 31 décembre 2021 font apparaître un bénéfice d'un montant de 453.847,51 euros,

décide de l'affecter, augmenté du report à nouveau créditeur d'un montant de 1.759.401,40 euros, comme suit :

Au crédit du poste Report à nouveau 2.213.248,91 euros

prend acte que les comptes de l'exercice écoulé ne prennent en charge aucune dépense déductible fiscalement au titre de l'article 39 du Code général des impôts,

rappelle que la Société n'a effectué aucune distribution de dividendes au cours des exercices précédents.



TROISIEME RESOLUTION

L'Associée unique **déclare** qu'aucune convention visée à l'article L.223-19 du Code de commerce n'est intervenue au titre de l'exercice écoulé.

* * *

De tout ce que dessus, le présent procès-verbal est établi en un seul original signé par l'Associée unique de la Société.

Cet original sera conservé au siège social de la Société. Le Gérant de la Société en certifiera en tant que de besoin toutes copies conformes à l'original.

MAGELLAN
Associée unique
Représentée par Moïse Mitterrand

A handwritten signature in blue ink, consisting of a stylized, cursive script that appears to be 'M. Mitterrand'. The signature is written over a horizontal line.