

RCS : PARIS
Code greffe : 7501

Documents comptables

REGISTRE DU COMMERCE ET DES SOCIETES

Le greffier du tribunal de commerce de PARIS atteste l'exactitude des informations transmises ci-après

Nature du document : Documents comptables (B-S)

Numéro de gestion : 2003 B 07907
Numéro SIREN : 438 387 326
Nom ou dénomination : EURODIL

Ce dépôt a été enregistré le 10/06/2022 sous le numéro de dépôt 60027



20220600272020

DATE DEPOT : 10/06/2022

N° DE DEPOT : 60027

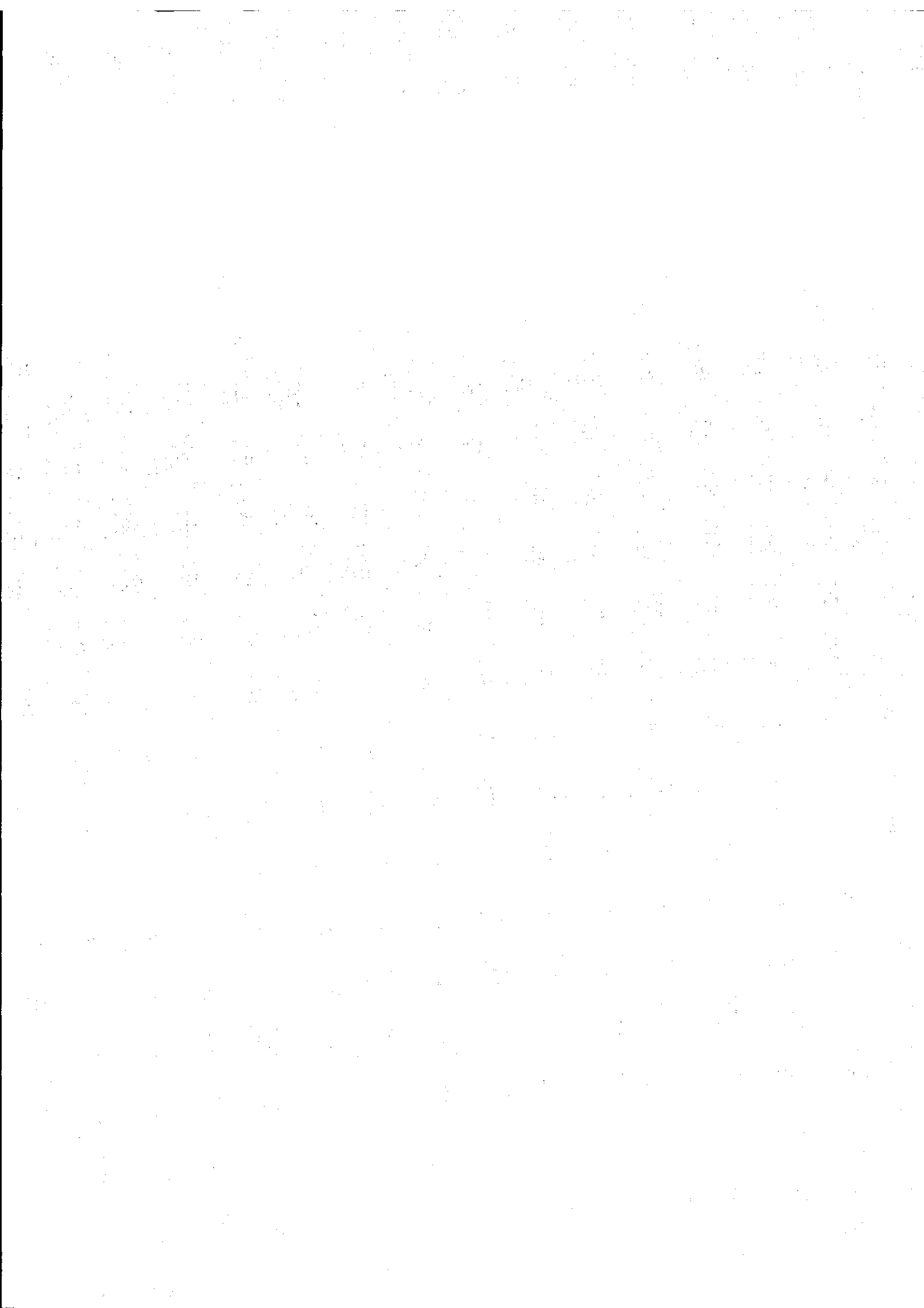
N° GESTION : 2003B07907

N° SIREN : 438387326

DENOMINATION : EURODIL

ADRESSE : 71 avenue Victor Hugo 75116 Paris

MILLESIME : 2020



EURODIL

Société à Responsabilité Limitée au capital de 315.000 euros
Siège Social : 13, Rue Léon Jost - 75017 PARIS
RCS PARIS B 438 387 326

-o0o-

Greffier du tribunal
de commerce de Paris
Acte déposé le :

13 JUIN 2022

Sous le N° :

060027

ASSEMBLÉE GÉNÉRALE ORDINAIRE
DU 14 AVRIL 2021

Proposition de la résolution d'affectation du résultat de
l'exercice clos le 31 décembre 2020

QUATRIÈME RÉOLUTION

L'Assemblée Générale constate que le bénéfice distribuable se détermine de la manière suivante :

- Bénéfice de l'exercice + 2.425.617 €
- Auquel s'ajoute le report à nouveau figurant au bilan de + 77.758 €
- Pour former un bénéfice distribuable de + 2.503.375 €

L'Assemblée Générale décide d'affecter ce bénéfice distribuable de la manière suivante :

- A titre de dividendes aux associés 2.501.100 €
- Le solde, en totalité au report à nouveau 2.275 €
- Total égal au bénéfice distribuable 2.503.375 €

L'Assemblée Générale constate qu'il est ainsi distribué à chacune des parts de la Société ayant droit au dividende un dividende de 397 euros.

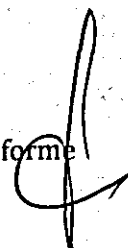
L'Assemblée Générale décide d'en ordonner la distribution à compter de ce jour.

L'Assemblée Générale prend acte que les dividendes distribués au titre des trois derniers exercices s'établissaient comme suit :

Exercice clos le	Distribution globale	Dividende éligible à l'abattement de 40 %	Dividende non éligible à l'abattement de 40 %
31.12.2019	2.000.000 €	2.000.000 €	0 €
31.12.2018	0 €	0 €	0 €
31.12.2017	400.000 €	400.000 €	400.000 €

Cette résolution, mise aux voix, est adoptée à l'unanimité.

Certifié conforme
La Gérance



EURODIL
Société à Responsabilité Limitée au capital de 315.000 euros
Siège Social : 13, Rue Léon Jost – 75017 PARIS
RCS PARIS B 438 387 326

-000-

COMPTES ARRÊTÉS AU
31 DECEMBRE 2020

Certifiés sincères et véritables
Le Gérant



IMPÔT SUR LES SOCIÉTÉS

Si PME innovantes : Si option pour le régime optionnel de taxation au tonnage, art. 209-0 B (entreprises de transport maritime) :

A - IDENTIFICATION DE L'ENTREPRISE					
Désignation de la société		SARL EURODIL			
Adresse du principal établissement		13 RUE LEON JOST 75017 PARIS 17EME ARRONDISSEMENT			
Adresse du siège social, si différent					
Ancienne adresse en cas de changement					
RÉGIME FISCAL DES GROUPES					
Date d'entrée dans le groupe de la société déclarante					
Pour les sociétés filiales, désignation, n° d'identification et adresse du lieu d'imposition de la société mère					
B - ACTIVITÉ		Si vous avez changé d'activité <input type="checkbox"/>		Activités exercées : Conseil pour les affaires et autres conseils de gestion	
C - RÉCAPITULATION DES ÉLÉMENTS D'IMPOSITION					
1 - Résultat fiscal					
Bénéfice imposable au taux de 31%		0		Bénéfice imposable au taux de 15% 38 120	
Bénéfice imposable au taux de 28%		124 530		Déficit	
				Résultat net de cession, de concession ou de sous-concession des brevets et droits de propriété industrielle assimilés imposable au taux de 10 %	
2 - Plus-values					
PV à long terme imposables au taux de 15%					
PV à long terme imposables au taux de 19%		Autres PV imposables au taux de 19%		PV à long terme imposables au taux de 0%	
				PV exonérées (art. 238 quinquies)	
3 - Abattements et exonérations notamment en faveur des entreprises nouvelles ou implantées en zones d'entreprises ou zones franches (cocher la case selon le cas). Ces montants ne doivent pas être retranchés des résultats mentionnés en C-1 et C-2					
Entreprise nouvelle, art. 44 sexies <input type="checkbox"/>		Jeune entreprise innovante <input type="checkbox"/>		Autre dispositif <input type="checkbox"/>	
Entreprise nouvelle, art. 44 septies <input type="checkbox"/>		Zone franche d'activité, art. 44 quaterdecies <input type="checkbox"/>		Zone franche urbaine - Territoire entrepreneur, art.44 octies A <input type="checkbox"/>	
Société d'investissement immobilier cotée <input type="checkbox"/>		Bassin urbain à dynamiser (BUD), art.44 sexdecies <input type="checkbox"/>		Zone de restructuration de la défense, art. 44 terdecies <input type="checkbox"/>	
				Zone de développement prioritaire, art. 44 septdecies <input type="checkbox"/>	
Bénéfice ou déficit exonéré (indiquer + ou - selon le cas)				Plus-values exonérées relevant du taux de 15%	
4 - Option pour le crédit d'impôt outre-mer					
				dans le secteur productif, art. 244 quater W <input type="checkbox"/>	
D - IMPUTATIONS					
1 - Au titre des revenus mobiliers de source française ou étrangère ayant donné lieu à un certificat de crédit d'impôt.					
2 - Au titre des revenus auxquels est attaché, en vertu d'une convention fiscale conclue avec un État étranger, un territoire ou une collectivité territoriale d'outre-mer, un crédit d'impôt représentatif de l'impôt de cet État, territoire ou collectivité. Total figurant au cadre VII du formulaire n°2066.					
E - CONTRIBUTION ANNUELLE SUR LES REVENUS LOCATIFS					
		Recettes net. soumises à la contrib. 2,5% <input type="checkbox"/>			
F - ENTREPRISES SOUMISES OU DÉSIGNÉES AU DÉPÔT DE LA DÉCLARATION PAYS PAR PAYS CbC/DAC					
1 - Si vous êtes l'entreprise, tête de groupe, soumise au dépôt du formulaire pays par pays n°2258-SD (art. 223-I-1 quinquies C-I-1) : <input type="checkbox"/>					
2 - Si vous êtes la société tête de groupe et que vous avez désigné une autre entité du groupe pour souscrire le formulaire n°2258-SD, indiquer le nom, adresse et numéro d'identification fiscale de l'entité désignée :					
3 - Si vous êtes l'entreprise désignée au dépôt du formulaire n° 2258-SD par la société tête de groupe (art. 223 quinquies C-I-2) : <input type="checkbox"/>					
Dans ce cas, veuillez indiquer le nom, adresse et numéro d'identification fiscale de la société tête de groupe :					
G - COMPTABILITÉ INFORMATISÉE					
Votre comptabilité est-elle informatisée ?		oui <input type="checkbox"/>		Si oui, nom du logiciel utilisé : Plateforme Comptable	
CGA <input type="checkbox"/>		Viseur conventionné <input type="checkbox"/>		N° d'agrément du CGA <input type="checkbox"/>	
				ECF <input type="checkbox"/>	
Nom et adresse :					
- du Comptable :		Indép. AUDIT CPA 71 Avenue Victor Hugo 75116 Paris			
- du Conseil :					
- du CGA ou du viseur conventionné :					
- du prestataire :					

IMPÔT SUR LES SOCIÉTÉS
ANNEXE À LA DÉCLARATION N°2065
Exercice clos le 31/12/2020

Néant

H - RÉPARTITION DES PRODUITS DES ACTIONS ET DES PARTS SOCIALES, AINSI QUE DES REVENUS ASSIMILÉS DISTRIBUÉS	
1 - Montant global brut des distributions :	- Payées par la société elle-même - Payées par un établissement chargé du service des titres
2 - Montant des distributions correspondant à des rémunérations ou à des avantages dont la société ne désigne pas le(s) bénéficiaire(s) :	
3 - Montant des prêts, avances, acomptes consentis aux associés, actionnaires et porteurs de parts	
4 - Montant des autres distributions :	
5 - Montant des revenus distribués éligibles à l'abattement de 40 %	2 000 000
6 - Montant des revenus distribués non éligibles à l'abattement de 40 %	
7 - Montant des revenus répartis	TOTAL (1+2+3+4)

I - RÉMUNÉRATIONS NETTES VERSÉES AUX MEMBRES DE CERTAINES SOCIÉTÉS							
Nom, prénoms, domicile et qualité (associé, associé gérant) :	SARL	Sommes versées, au cours de la période retenue pour l'assiette de l'impôt sur les sociétés, à chaque associé, gérant ou non, désigné col.1, à titre de traitements, émoluments, indemnités, remboursements forfaitaires de frais ou autres rémunérations de ses fonctions dans la société.					
		Nombre de parts sociales appartenant à chaque associé en toute propriété ou en usufruit	Année au cours de laquelle le versement a été effectué	Montant des sommes versées :			
				A titre de traitements émoluments et indemnités proprement dits	A titre de frais de représentation, de mission et de déplacement	A titre de frais professionnels autres que ceux visés dans les colonnes ⑤ et ⑥	
①	②	③	④	Indemnités forfaitaires	Remboursements	Indemnités forfaitaires	Remboursements
CHRISTOPHE TOURNANT 88 AVENUE	3 899	2020	261 000				

J - DIVERS	
Nom et adresse du propriétaire du fonds (en cas de gérance libre)	
Adresses des autres établissements	

K - CADRE NE CONCERNANT QUE LES ENTREPRISES PLACÉES SOUS LE RÉGIME SIMPLIFIÉ D'IMPOSITION	
Rémunérations :	- Montant brut des salaires (hors apprentis et handicapés) - Rétrocessions d'honoraires, de commissions et de courtages
Moins-values à long terme imposées à 15 % :	- MVL restant à reporter à l'ouverture de l'exercice - MVL imputée sur les PVL de l'exercice - MVL réalisée au cours de l'exercice - MVL restant à reporter

RELEVÉ DE FRAIS GÉNÉRAUX

Exercice clos le 31/12/2020

A - FRAIS ALLOUÉS DIRECTEMENT OU INDIRECTEMENT AUX PERSONNES LES MIEUX RÉMUNÉRÉES	
Nom, prénom et emploi occupé	Adresse complète
1 EL BADAOUI Khadija	158 Avenue Gabriel Péri 95870 BEZONS
2 LAZAAR Halima	2 AVENUE CESAR FRANCK 92700 COLOMBES
3 BELLAHSENE Samia	23 RUE DES FIGUIERS BLANCS 95100 ARGENTEUIL
4 COLNAGHI Patrick	731 RESIDENCE QAUITAINE 77190 DAMMARIE
5 BELAICHE Badra	7 RUE RAYMOND SIMON 94310 ORLY
6	
7	
8	
9	
10	

RÉMUNÉRATIONS DIRECTES OU INDIRECTES (dans le même ordre que ci-dessus)					Frais de voyages et de déplacements	Dépenses et charges afférentes		TOTAL DES COLONNES 5 à 8
Montant des rémunérations de toute nature	Montant des indemnités et allocations diverses	Valeur des avantages en nature	Montant des remboursements de dépenses à caractère personnel	TOTAL DES COLONNES 1 à 4		Aux véhicules et autres biens	Aux Immeubles non affectés à l'exploitation	
①	②	③	④	⑤	⑥	⑦	⑧	⑨
1 42 513				42 513				42 513
2 41 539				41 539				41 539
3 38 505				38 505				38 505
4 35 725				35 725				35 725
5 32 869				32 869				32 869
6								
7								
8								
9								
10								
** 191 151				191 151				191 151

** TOTAL GÉNÉRAL

B - AUTRES FRAIS	⑩
Cadeaux de toute nature, à l'exception des objets conçus spécialement pour la publicité, et dont la valeur unitaire ne dépasse pas 69 € par bénéficiaire (toutes taxes comprises)	987
Frais de réception, y compris les frais de restaurants et de spectacles, qui se rattachent à la gestion de l'entreprise et dont la charge lui incombe normalement	2 026
TOTAL	3 014

C - ÉLÉMENTS DE RÉFÉRENCE			
Total des dépenses		Bénéfices imposables	
- de l'exercice (TOTAL col. 9 + TOTAL col. 10)	194 165	- de l'exercice	162 650
- de l'exercice précédent	46 312	- de l'exercice précédent	800 636
Le : 08/04/2021	A : PARIS		
Signataire :	- Titre, nom et prénom	M	TOURNANT CHRISTOPHE
	- Qualité	GERANT	

① BILAN - ACTIF

Exercice clos le 31/12/2020

Néant

		Brut ①	Amort. provisions ②	Net 31/12/2020 ③	Net 31/12/2019 ④
Capital souscrit non appelé	I AA				
Frais d'établissement	AB		AC		
Frais de développement	CX		CQ		
Concessions, brevets et droits similaires	AF		AG		
Fonds commercial (1)	AH		AI		
Autres immobilisations incorporelles	AJ		AK		
Avances et acomptes sur immobilisations incorporelles	AL		AM		
Terrains	AN		AO		
Constructions	AP		AQ		
Installations techniques, matériel et outillage industriels	AR		AS		
Autres immobilisations corporelles	AT	51 491	AU	49 276	2 215
Immobilisations en cours	AV		AW		
Avances et acomptes (2)	AX		AY		
Participations évaluées selon la méthode de mise en équivalence (2)	CS		CT		
Autres participations (2)	CU	1 619 024	CV		1 619 024
Créances rattachées à des participations (2)	BB		BC		
Autres titres immobilisés (2)	BD		BE		
Prêts (2)	BF		BG		
Autres immobilisations financières (2)	BH	765	BI		765
TOTAL II	BJ	1 671 280	BK	49 276	1 622 004
Matières premières, approvisionnements	BL		BM		
En cours de production : - de biens	BN		BD		
- de services	BP		BQ		
Produits intermédiaires et finis	BR		BS		
Marchandises	BT		BU		
Avances et acomptes sur commandes	BV		BW		
Clients et comptes rattachés (3)	BX	471 680	BY		471 680
Autres créances (3)	BZ	2 504 510	CA		2 504 510
Capital souscrit appelé, non versé	CB		CC		
V.M.P. (dont actions propres)	CD		CE		
Disponibilités	CF	392 478	CG		392 478
Charges constatées d'avance (3)	CH	468	CI		468
TOTAL III	CJ	3 369 136	CK		3 369 136
Frais d'émission d'emprunts à étaler	IV CW				
Primes de remboursement des obligations	V CM				
Ecarts de conversion actif	VI CN				
TOTAL GÉNÉRAL (I + II + III + IV + V + VI)	CO	5 040 416	IA	49 276	4 991 141
(1) Droit au bail		(2) A moins d'1 an	CP		(3) A plus d'1 an
Clause de réserve de propriété :	Immobilisations		Stocks		Créances

② BILAN - PASSIF avant répartition

Exercice clos le 31/12/2020

Néant

		Net 31/12/2020	Net 31/12/2019
Capital social ou individuel (1) (dont versé)	195 000	DA 195 000	195 000
Primes d'émission, de fusion, d'apport		DB	
Écarts de réévaluation (2) (dont écart d'équivalence) EK		DC	
Réserve légale (3)		DD 13 500	13 500
Réserves statutaires ou contractuelles		DE	
Réserves réglementées (3) (dont rés. spéciale provision pour fluctuation cours) BI		DF	
Autres réserves (dont relat. achat oeuvres orig. artistes vivants) EI		DG	
Report à nouveau		DH 77 758	1 283 105
Résultat de l'exercice (bénéfice ou perte)		DI 2 425 617	794 652
Subventions d'investissement		DJ	
Provisions réglementées		DK	
TOTAL I		DL 2 711 875	2 286 258
Produit des émissions de titres participatifs		DM	
Avances conditionnées		DN	
TOTAL II		DO	
Provisions pour risques		DP	
Provisions pour charges		DQ	
TOTAL III		DR	
Emprunts obligataires convertibles		DS	
Autres emprunts obligataires		DT	
Emprunts et dettes auprès des établissements de crédit (5)		DU 250 000	
Emprunts et dettes financiers divers (dont emprunts participatifs) EI		DV 933 212	513 771
Avances et acomptes reçus sur commandes en cours		DW 755 485	
Dettes fournisseurs et comptes rattachés		DX 154 873	840 579
Dettes fiscales et sociales		DY 170 402	259 093
Dettes sur immobilisations et comptes rattachés		DZ	
Autres dettes		EA 15 294	15 460
Produits constatés d'avance (4)		EB	
TOTAL IV		EC 2 279 266	1 628 902
Écarts de conversion passif		V ED	
TOTAL GÉNÉRAL (I + II + III + IV + V)		EE 4 991 141	3 915 160

Renvois :			
(1) Écart de réévaluation incorporé au capital	IB		
(2) Dont réserve spéciale de réévaluation (1959)	IC		
(2) Dont écart de réévaluation libre	ID		
(2) Dont réserve de réévaluation (1976)	IE		
(3) Dont réserve réglementée des plus-values à long terme	EF		
(4) Dettes et produits constatés d'avance à moins d'un an	EG	1 273 781	
(5) Dont concours bancaires courants, soldes créditeurs de banques et CCP	EH		

③ COMPTE DE RÉSULTAT DE L'EXERCICE

Exercice clos le 31/12/2020

Néant

	France		Exportations et livr. Intracomunautaires		Total	31/12/2019
Ventes de marchandises	FA		FB		FC	33 826
Production vendue :						
- biens	FD		FE		FF	
- services	FG	1 096 975	FH		FI	1 096 975
Chiffre d'affaires net	FI	1 096 975	FK		FL	1 096 975
Production stockée					FM	
Production immobilisée					FN	
Subventions d'exploitation					FO	
Reprises sur amortissements et provisions, transferts de charges (9)					FP	13 967
Autres produits (1) (11)					FQ	89
Total des produits d'exploitation (2) (I)	FR				FR	1 111 030
Achats de marchandises (y compris droits de douane)					FS	16 263
Variation de stock (marchandises)					FT	
Achats matières premières et autres approvisionnements (y compris droits de douane)					FU	
Variation de stock (matières premières et approvisionnements)					FV	
Autres achats et charges externes (3)					FW	270 128
Impôts, taxes et versements assimilés					FX	5 281
Salaires et traitements					FY	594 453
Charges sociales (10)					FZ	180 082
Dotations d'exploitation sur immobilisations : dotations aux amortissements					GA	1 278
Dotations d'exploitation sur immobilisations : dotations aux provisions					GB	
Dotations d'exploitation sur actif circulant : dotations aux provisions					GC	
Dotations d'exploitation pour risques et charges : dotations aux provisions					GD	
Autres charges (12)					GE	1 301
Total des charges d'exploitations (4) (II)	GF				GF	1 068 787
I - RÉSULTAT D'EXPLOITATION (I - II)	GG				GG	42 244
Bénéfice attribué ou perte transférée	III				GH	
Perte supportée ou bénéfice transféré	IV				GI	
Produits financiers de participations (5)					GJ	2 424 793
Produits des autres valeurs mobilières et créances de l'actif immobilisé (5)					GK	
Autres intérêts et produits assimilés (5)					GL	
Reprises sur provisions et transferts de charges					GM	
Différences positives de change					GN	
Produits nets sur cessions de valeurs mobilières de placement					GO	
Total des produits financiers (V)	GP				GP	2 424 793
Dotations financières aux amortissements et provisions					GQ	
Intérêts et charges assimilées (6)					GR	833
Différences négatives de change					GS	
Charges nettes sur cessions de valeurs mobilières de placement					GT	
Total des charges financières (VI)	GU				GU	833
2 - RÉSULTAT FINANCIER (V) - (VI)	GV				GV	2 423 960
3 - RÉSULTAT COURANT AVANT IMPÔTS (I - II + III - IV + V - VI)	GW				GW	2 466 203
						800 636

④ COMPTE DE RÉSULTAT DE L'EXERCICE (suite)

Exercice clos le 31/12/2020

Néant

		31/12/2020	31/12/2019
	Produits exceptionnels sur opérations de gestion	HA	
	Produits exceptionnels sur opérations en capital	HB	
	Reprises sur provisions et transferts de charges	HC	
	Total des produits exceptionnels (7) (VII)	HD	
	Charges exceptionnelles sur opérations de gestion (6 bis)	HE	
	Charges exceptionnelles sur opérations en capital	HF	
	Dotations exceptionnelles aux amortissements et provisions (6 ter)	HG	
	Total des charges exceptionnelles (7) (VIII)	HH	
	4 - RÉSULTAT EXCEPTIONNEL (VII - VIII)	HI	
	Participation des salariés aux résultats de l'entreprise IX	HJ	
	Impôts sur les bénéfices X	HK	40 586
	TOTAL DES PRODUITS (I + III + V + VII)	HL	3 535 823
	TOTAL DES CHARGES (II + IV + VI + VIII + IX + X)	HM	1 110 206
	5 - BÉNÉFICE OU PERTE (total des produits - total des charges)	HN	2 425 617
(1)	- Produits nets partiels sur opérations à long terme	HO	
(2)	- Produits de locations immobilières	HY	
	- Produits d'exploitation afférents à des exercices antérieurs (à détailler au (8) ci-dessous)	IG	
(3)	- Crédit-bail mobilier	HP	
	- Crédit-bail immobilier	HQ	
(4)	- Charges d'exploitation afférentes à des exercices antérieurs (à détailler au (8) ci-dessous)	IH	
(5)	- Produits concernant les entreprises liées	IJ	
(6)	- Intérêts concernant les entreprises liées	IK	
(6 bis)	- Dons faits aux organismes d'intérêt général (art. 238b du CGI)	HX	
(6 ter)	Dont : - Amortissements des souscriptions dans des PME innovantes (art. 217 octies)	RC	
	- Amortissements exceptionnels de 25% des constructions nouvelles (art. 39 quinquies D)	RD	
(9)	- Transferts de charges	A1	13 967
(10)	- Cotisations personnelles de l'exploitant (13)	A2	
	(dont montant des cotisations sociales obligatoires hors CSG/CRDS) A5		
(11)	- Redevances pour concessions de brevets, de licences (produits)	A3	
(12)	- Redevances pour concessions de brevets, de licences (charges)	A4	690
(13)	- Primes et cotisations complémentaires professionnelles :		
	facultatives A6		
	obligatoires A9		
	(dont cotisations facultatives Madelin) A7		
	(dont cotisations facultatives aux nouveaux plans d'épargne retraite) A8		
(7)	Détail des produits et charges exceptionnels	Charges exceptionnelles	Produits exceptionnels
(8)	Détail des produits et charges sur exercices antérieurs	Charges antérieures	Produits antérieurs

⑤ IMMOBILISATIONS

Exercice clos le 31/12/2020

Néant

CADRE A - IMMOBILISATIONS				Valeur brute des Immos au début de l'exercice	Augmentations				
					Réévaluation ou mise en équivalence	Acquisitions, apports et virements			
Immobilisations incorporelles									
Frais d'établissement et de développement				TOTAL I	CZ	D8	D9		
Autres postes d'immobilisations incorporelles				TOTAL II	KD	KE	KF		
Immobilisations corporelles									
Terrains					KG	KH	KI		
Constructions :	- Sur sol propre (dont composants)	L9		KJ	KK	KL			
	- Sur sol d'autrui (dont composants)	M1		KM	KN	KO			
	- Inst. gales, agmt, amgt, constr. (dont composants)	M2		KP	KQ	KR			
Inst. tech., matériel et outillage industriels (dont composants)				M3	KS	KT	KU		
Autres immos. corporelles :	- Inst. gales, agencements, aménagements divers			KV	10 452	KW	KX	1 450	
	- Matériel de transport			KY		KZ	LA		
	- Matériel bureau et informatique, mobilier			LB	39 589	LC	LD		
	- Emballages récupérables et divers			LE		LF	LG		
Immobilisations corporelles en cours					LH	LI	LJ		
Avances et acomptes					LK	LL	LM		
TOTAL III				LN	50 041	LO	LP	1 450	
Immobilisations financières									
Participations évaluées par mise en équivalence					8G	8M	8T		
Autres participations					8U	8V	8W	434 300	
Autres titres immobilisés					IP	IR	IS		
Prêts et autres immobilisations financières					IT	IU	IV	61	
TOTAL IV				LQ	1 185 428	LR	LS	434 361	
TOTAL GÉNÉRAL (I + II + III + IV)				ØG	1 235 469	ØH	ØJ	435 811	
CADRE B - IMMOBILISATIONS				Diminutions		Valeur brute des Immos à la fin de l'exercice	Réévaluation ou mise en équivalence		
				Virement	Cessions ou mise en équivalence		Valeur d'origine des Immos en fin d'exercice		
Immobilisations incorporelles									
Frais d'établissement et de développement				TOTAL I	IN	CØ	DØ	D7	
Autres postes d'immobilisations incorporelles				TOTAL II	IO	LV	LW	IX	
Immobilisations corporelles									
Terrains					IP	LX	LY	LZ	
Constructions :	- Sur sol propre			IQ	MA	MB	MC		
	- Sur sol d'autrui			IR	MD	ME	MF		
	- Inst. gales, agencements, amgt, constructions			IS	MG	MH	MI		
Installations techniques, matériel et outillage industriels					IT	MJ	MK	ML	
Autres immos. corporelles :	- Inst. gales, agencements, aménagements divers			IU	MM	MN	11 902	MO	
	- Matériel de transport			IV	MP	MQ		MR	
	- Matériel bureau et informatique, mobilier			IW	MS	MT	39 589	MU	
	- Emballages récupérables et divers			IX	MV	MW		MX	
Immobilisations corporelles en cours					MY	MZ	NA	NB	
Avances et acomptes					NC	ND	NE	NF	
TOTAL III				IY	NG	NH	51 491	NI	
Immobilisations financières									
Participations évaluées par mise en équivalence					IZ	ØU	M7	ØW	
Autres participations					IO	ØX	ØY	1 619 024	ØZ
Autres titres immobilisés					II	2B	2C	2D	
Prêts et autres immobilisations financières					I2	2E	2F	765	2G
TOTAL IV				I3	NI	NK	1 619 789	2H	
TOTAL GÉNÉRAL (I + II + III + IV)				I4	ØK	ØL	1 671 280	ØM	

5 bis TABLEAU DES ÉCARTS DE RÉÉVALUATION
SUR IMMOBILISATIONS AMORTISSABLES

Exercice clos le 31/12/2020

Néant

CADRE A	Déterm. montant écarts		Utilisation marge sup. amortissement			Montant
	Augmentation de montant brut Immobilisations ①	Augmentation du montant des amortissements ②	Montant des suppléments d'amortissemen ③	Fraction résid. corresp. aux éléments cédés ④	Montant cumulé à la fin de l'exercice ⑤	Provision spéciale à la fin de l'exercice ⑥
1 - Concessions, brevets et droits similaires						
2 - Fonds commercial						
3 - Terrains						
4 - Constructions						
5 - Installations techniques, matériel et outillage industriels						
6 - Autres immobilisations corporelles						
7 - Immobilisations en cours						
8 - Participations						
9 - Autres titres immobilisés						
TOTAUX						

CADRE B	
Déficits reportables au 31/12/76 imputés sur la provision spéciale au point de vue fiscal	
1 - Fraction incluse dans la provision spéciale au début de l'exercice	
2 - Fraction rattachée au résultat de l'exercice	-
3 - Fraction incluse dans la provision spéciale en fin d'exercice	=

⑥ AMORTISSEMENTS

Exercice clos le 31/12/2020

N°tant

CADRE A - SITUATION ET MOUVEMENTS DE L'EXERCICE DES AMORTISSEMENTS TECHNIQUES (OU VENANT EN DIMINUTION DE L'ACTIF)

Immobilisations amortissables	Montant des amortissements au début de l'exercice	Augmentations : dotations de l'exercice	Diminutions : amortissements affectés aux éléments sortis de l'actif et reprises	Montant des amortissements à la fin de l'exercice			
Frais d'établissement et de développement	TOTAL I	CY	EL	EM	EN		
Autres immobilisations incorporelles	TOTAL II	PE	PF	PG	PH		
Terrains		PI	PJ	PK	PL		
Constructions :	- sur sol propre	PM	PN	PO	PQ		
	- sur sol d'autrui	PR	PS	PT	PU		
	- installations générales, agencements et aménagements des constructions	PV	PW	PX	PY		
Installations techniques, matériel et outillage industriels		PZ	QA	QB	QC		
Autres immobilisations corporelles :	- installations générales, agencements aménagements divers	QD	QE	483	QF	QG	10 935
	- matériel de transport	QH	QI		QJ	QK	
	- matériel de bureau et informatique, mobilier	QL	37 546	QM	795	QN	38 341
	- emballages récupérables et divers	QP		QR		QS	
TOTAL III	QU	47 998	QV	1 278	QW	49 276	
TOTAL GÉNÉRAL (I + II + III)	ON	47 998	OP	1 278	OQ	49 276	

CADRE B - VENTILATION DES MOUVEMENTS AFFECTANT LA PROVISION POUR AMORTISSEMENTS DÉROGATOIRES

Immobilisations amortissables	Dotations			Reprises			Mouvement net des amortissements à la fin de l'exercice	
	Différentiel de durée et autres Colonne ①	Mode dégressif Colonne ②	Amortissement fiscal exceptionnel Colonnes ③	Différentiel de durée et autres Colonne ④	Mode dégressif Colonne ⑤	Amortissement fiscal exceptionnel Colonne ⑥		
Frais établissements	M9	N1	N2	N3	N4	N5	N6	
TOTAL I								
Autres immob. incorporelles	N7	N8	P6	P7	P8	P9	Q1	
TOTAL II								
Terrains	Q2	Q3	Q4	Q5	Q6	Q7	Q8	
C o n s t r u c t i o n s	- sur sol propre	R1	R2	R3	R4	R5	R6	
	- sur sol d'autrui	R7	R8	R9	S1	S2	S3	S4
- inst. gales, agenc. et am. des const.	S5	S6	S7	S8	S9	T1	T2	
Inst. techniques mat. et outillages	T3	T4	T5	T6	T7	T8	T9	
A u t r e s i m m o b i l i s a t i o n s	- inst. gales, agenc. et am. des const.	U1	U2	U3	U4	U5	U6	U7
	- mat. de transport	U8	U9	V1	V2	V3	V4	V5
	- mat. bureau et inform. mobilier	V6	V7	V8	V9	W1	W2	W3
- emballages récup. et divers	W4	W5	W6	W7	W8	W9	X1	
TOTAL III	X2	X3	X4	X5	X6	X7	X8	
Frais d'acquisition de titres de participations	NL			NM			NO	
TOTAL IV								
Total général (I + II + III + IV)	NP	NQ	NR	NS	NT	NU	NV	
Total général non ventilé (NP + NQ + NR)	NW							
Total général non ventilé (NS + NT + NU)				NY				
Total général non ventilé (NW - NY)							NZ	

CADRE C - MOUVEMENTS DE L'EXERCICE AFFECTANT LES CHARGES RÉPARTIES SUR PLUSIEURS EXERCICES

	Montant net au début de l'exercice	Augmentations	Dotations de l'exercice aux amortissements	Montant net à la fin de l'exercice
Frais d'émission d'emprunts à élargir			Z9	Z8
Primes de remboursement des obligations			SP	SR

⑦ PROVISIONS INSCRITES AU BILAN

Exercice clos le 31/12/2020

Néant

NATURE DES PROVISIONS	Montant au début de l'exercice ①	Augmentations : dotations ②	Diminutions : reprises ③	Montant à la fin de l'exercice ④
Provisions réglementées				
Provisions pour reconstitution gisements miniers et pétroliers	3T	TA	TB	TC
Provisions pour investissement	3U	TD	TE	TF
Provisions pour hausse des prix (à détailler)	3V	TG	TH	TI
Amortissements dérogatoires (2)	3X	TM	TN	TO
Provisions pour prêts d'installation	U	TK	IL	IM
Autres provisions réglementées (à détailler)	3Y	TP	TQ	TR
TOTAL I	3Z	TS	TT	TU
(2) Dont majorations exceptionnelles de 30%	D3	D4	D5	D6
Provisions pour risques et charges				
- Litiges	4A	4B	4C	4D
- Garanties données aux clients	4E	4F	4G	4H
- Pertes sur marchés à terme	4J	4K	4L	4M
- Amendes et pénalités	4N	4P	4R	4S
- Pertes de change	4T	4U	4V	4W
Provisions pour : - Pensions et obligations similaires	4X	4Y	4Z	5A
- Impôts (à détailler)	5B	5C	5D	5E
- Renouvellement des immobilisations	5F	5H	5J	5K
- Gros entretien et grandes révisions	EO	EP	EQ	ER
- Charges soc. et fisc. sur congés à payer	5R	5S	5T	5U
Autres provisions pour risques et charges (à détailler)	5V	5W	5X	5Y
TOTAL II	5Z	TV	TW	TX
Provisions pour dépréciation				
- Incorporelles	6A	6B	6C	6D
Sur immobilisations : - Corporelles	6E	6F	6G	6H
- Titres mis en équivalence	02	03	04	05
- Titres de participation	9U	9V	9W	9X
- Autres immo. financières (à détailler)	06	07	08	09
Sur stocks et en cours	6N	6P	6R	6S
Sur comptes clients	6T	6U	6V	6W
Autres provisions pour dépréciation (à détailler)	6X	6Y	6Z	7A
TOTAL III	7B	TY	TZ	UA
TOTAL GÉNÉRAL (I + II + III)	7C	UB	UC	UD
Dont dotations et reprises : - D'exploitation		UE	UF	
- Financières		UG	UH	
- Exceptionnelles		UJ	UK	

Titres mis en équivalence : montant de la dépréciation à la clôture de l'exercice

ID

⑧ ÉTAT DES ÉCHEANCES, DES CRÉANCES ET DES DETTES À LA CLÔTURE DE L'EXERCICE

Exercice clos le 31/12/2020

Néant

CADRE A - ÉTAT DES CRÉANCES		Montant brut	À 1 an au plus	À plus d'1 an
Créances rattachées à des participations	UL		UM	UN
Prêts (1) (2)	UP		UR	US
Autres immobilisations financières	UT	765	UV	UW 765
Clients douteux ou litigieux	VA			
Autres créances clients	UX	471 680	471 680	
Créance représent. de titres (Provision pour dépréciation prêtés ou remis en garantie antérieurement constatée)	UD			
Personnel et comptes rattachés	UY	1 080	1 080	
Sécurité sociale et autres organismes sociaux	UZ			
État et autres collectivités publiques :				
- Impôts sur les bénéfices	VM	90	90	
- Taxe sur la valeur ajoutée	VB	27 339	27 339	
- Autres impôts, taxes et versements assimilés	VN			
- Divers	VP			
Groupe et associés (2)	VC	2 239 177	2 239 177	
Débiteurs divers	VR	236 824	236 824	
Charges constatées d'avance	VS	468	468	
TOTAL	VT	2 977 423	2 976 658	765
Renvois :				
(1) Montant des prêts accordés en cours d'exercice			VD	
(1) Montant des remboursements obtenus en cours d'exercice			VE	
(2) Prêts et avances consentis aux associés (personnes physiques)			VF	

CADRE B - ÉTAT DES DETTES		Montant brut	À 1 an au plus	À plus d'1 an et 5 ans au plus	À plus de 5 ans
Emprunts obligataires convertibles (1)	7Y				
Autres emprunts obligataires (1)	7Z				
Empr. et det. auprès des étab. de crdt à 1 an max. à l'orig.	VG				
Empr. et det. auprès des étab. de crdt à + de 1 an à l'orig.	VH	250 000		250 000	
Emprunts et dettes financières divers (1) (2)	8A				
Fournisseurs et comptes rattachés	8B	154 873	154 873		
Personnel et comptes rattachés	8C	50 870	50 870		
Sécurité sociale et autres organismes sociaux	8D	42 462	42 462		
État et autres collectivités publiques :					
- Impôts sur les bénéfices	8E	35 607	35 607		
- Taxe sur la valeur ajoutée	VW	34 600	34 600		
- Obligations cautionnées	VX				
- Autres impôts, taxes et ass.	VQ	6 864	6 864		
Dettes sur immobilisations et comptes rattachés	8J				
Groupe et associés (2)	VI	933 212	933 212		
Autres dettes	8K	15 294	15 294		
Dettes représent. de titres empruntés ou remis en garantie	ZZ				
Produits constatés d'avance	8L				
TOTAL	VY	1 523 781	1 273 781	250 000	
Renvois :					
(1) Emprunts souscrits en cours d'exercice			VJ	250 000	
(1) Emprunts remboursés en cours d'exercice			VK		
(2) Montant des divers emprunts et dettes contractés auprès des associés (personnes physiques)			VL		

⑨ DÉTERMINATION DU RÉSULTAT FISCAL

Exercice clos le 31/12/2020

Néant

I - RÉINTÉGRATIONS		31/12/2020	
Bénéfice comptable de l'exercice			WA
			2 425 617
Rémunération du travail de l'exploitant (entreprises IR) ou des associés de sociétés			
Avantages personnels non déductibles (sauf amortissements à porter ligne ci-dessous)	WD	Amortissements excédentaires (art. 39-4, CGI) et autres amortissements non déductibles	WE
Autres charges et dépenses somptuaires (art. 39-4, CGI)	WF	Taxe sur les véhicules des sociétés (Ets à l'IS)	WC
Fraction des loyers à réintégrer dans le cadre d'un crédit bail immobilier et de levée d'option	RA	Part des loyers dispensée de réintégration (art. 239 sexies D)	RB
Provisions et charges à payer non déductibles (cf. tableau 2058-B, cadre III)	WI	Charges à payer liées à des états ou territoires non coopératifs non déductibles	XX
Amendes et pénalités	WJ	Charges financières (art. 39-1-3° et 212 bis)	XZ
Réintégrations prévues à l'article 155 du CGI			XY
Impôt sur les sociétés			I7
			40 586
Quote-part : Bénéfices réalisés par une société de personnes ou un GIE	WL	Résultats bénéficiaires visés à l'art. 209B du CGI	L7
Régimes d'imposition particuliers et impositions différées			
Moins-values nettes à long terme : - Imposées au taux de 15 % ou 19 % (12,8 % pour les entreprises soumises à l'IR)			18
- Imposées au taux de 0 %			ZN
Fraction imposable des plus-values réalisées au cours d'exercices antérieurs : - Plus-values nettes à court terme			WN
- Plus-values soumises au régime des fusions			WO
Ecart de valeurs liquidatives sur OPCVM (entreprises à l'IS)			XR
Réintég. div. (à détailler) dont :	SU	Zones d'entreprises	SW
- Intérêts excédentaires		Quote part de 12 % des plus-values à taux zéro	M8
- Déficit étranger antér. déduit par les PME	SX		
Réintégration des charges affectées aux activités éligibles au régime de la taxation au tonnage			Y1
Résultat fiscal afférent à l'activité relevant du régime optionnel de taxation au tonnage			Y3
TOTAL I			WR
			2 466 203
II - DÉDUCTIONS		Perte comptable de l'exercice	
Quote-part dans les pertes subies par une société de personnes ou un G.I.E.			WS
Provisions et charges à payer non déductibles, antérieurement taxées et réintégrées dans les résultats comptables de l'exercice			WT
- Imposées au taux de 15 % (12,8 % pour les entreprises soumises à l'IR.)			WU
- Imposées au taux de 0 % (8 % pour les exercices ouverts avant le 01.01.2007)			WV
Plus-values nettes à long terme : - Imposées au taux de 19 %			WH
- Imputées sur les moins-values nettes à long terme antérieures			WF
- Imputées sur déficits antérieurs			WW
Autres plus-values imposées au taux de 19 %			XB
Fraction des plus-values nettes à court terme de l'exercice dont l'imposition est différée			I6
Régime des sociétés mères et des filiales			W7
Produit net des actions et parts d'intérêts :		Quote-part des frais et charges à déduire des produits nets de participation	2A
Produits de participations inéligibles au régime des sociétés mères déductibles à hauteur de 99 % (art. 223 B du CGI)			121 240
			XA
			2 303 553
Mesures d'incitation			ZX
Déductions autorisées au titre des investissements réalisés dans les collectivités d'Outre-Mer			ZY
Majoration d'amortissement			XD
Abattement sur les bénéfices et exonérations			
Entreprise nouvelle 44 septies (reprise d'entr. en difficulté)	K9	Zone de dévelop. prioritaire (44 Septdecies)	PB
Jeunes entreprises innovantes (44 sexies A)	L5	Société d'investissements immobiliers cotée	K3
Zone de restructuration de la défense (44 terdecies)	PA	Zone franche urbaine - TE (44 octies & 44 oct. A)	OV
Bassin d'emploi à redynamiser (44 duo.)	1F	Zone franche d'activités NO (44 quater.)	XC
Zone de revitalisation rurale (44 quinquedecies)	PC	Bassin urbain à dynamiser (44 sexdecies)	PP
Entreprises nouvelles (44 sexies)			L2
Ecart de valeurs liquidatives sur OPCVM (entreprises à l'IS)			XS
Dont déduction exceptionnelle (art.39 dec.)	X9	Créance dérogée par le report en arrière de déficit	ZI
Dont déduction except. (art.39 decies A)	YA	Dont déduction except. (art.39 decies B)	YB
Dont déduction except. (art.39 decies C)	YC	Dont déduction except. (art.39 decies D)	YD
(à détailler) Dont déduction except. (art.39 decies F)	YI	Dont déduction except. (art.39 decies G)	YL
Dont déduction except. simulateur de conduite (art.39 decies E)			YH
Déduction des produits affectés aux activités éligibles au régime de taxation au tonnage			Y2
TOTAL II			XH
			2 303 553
III - RÉSULTAT FISCAL		Bénéfice (I - II)	
		XI	162 650
Résultat fiscal avant imputation des déficits reportables :		Déficit (II - I)	
		XI	
Déficit de l'exercice reporté en arrière (entreprises à l'IS)		ZL	
Déficits antérieurs imputés sur les résultats de l'exercice (entreprises à l'IS)		XL	
RÉSULTAT FISCAL BÉNÉFICE (ligne XN) ou DÉFICIT (ligne XO)		XN	162 650
		XO	

DÉTAILS - DÉTERMINATION DU RÉSULTAT FISCAL

Exercice clos le 31/12/2020

I - RÉINTÉGRATIONS DIVERSES	
Libellé	31/12/2020
	Montant

II - DÉDUCTIONS DIVERSES	
Libellé	31/12/2020
	Montant

⑩ DÉFICITS, INDEMNITÉS POUR CONGÉS À PAYER ET PROVISIONS NON DÉDUCTIBLES

Exercice clos le 31/12/2020

Néant

I - SUIVI DES DÉFICITS			
- Restant à reporter au titre de l'exercice précédent (report ligne YK du formulaire n°2058B de l'exercice précédent)	K4		
- Transférés de plein droit (art. 209-II-2 du CGI)	K4bis		
Déficits : - Imputés (total lignes XB et XL du formulaire n°2058A)	K5		
- Reportables (différence K4 + K4bis - K5)	K6		
- De l'exercice (ligne XO du formulaire n°2058A)	YJ		
Total des déficits restant à reporter (somme K6 + YJ)	YK		
Nombre d'opérations sur l'exercice	K4ter		
II - INDEMNITÉS POUR CONGÉS À PAYER, CHARGES SOCIALES ET FISCALES CORRESPONDANTES			
Montant déductible correspondant aux droits acquis par les salariés pour les entreprises placées sous le régime de l'article 39-I. 1er bis A1. 1er du CGI, dotations de l'exercice	ZT		69 566
III - PROVISIONS ET CHARGES À PAYER, NON DÉDUCTIBLES POUR L'ASSIETTE DE L'IMPÔT			
	Dotations de l'exercice	Reprises sur l'exercice	
Indemnités pour congés à payer, charges sociales et fiscales correspondantes non déductibles pour les entreprises placées sous le régime de l'article 39-I. 1 bis A1. 2 du CGI	ZV	ZW	
Provisions pour risques et charges			
TOTAL	8X	8Y	
Provisions pour dépréciations			
TOTAL	9D	9E	
Charges à payer			
TOTAL	9K	9L	
TOTAL GÉNÉRAL (YN = ZV + 8X + 9D + 9K) et (YO = ZW + 8Y + 9E + 9L)	YN	YO	
CONSÉQUENCES DE LA MÉTHODE PAR COMPOSANTS (art. 237 septies du CGI)			
Montant de la réintégration ou de la déduction	Montant au début de l'exercice	Imputations	Montant net à la fin de l'exercice
	L1		

Ⓢ TABLEAU D'AFFECTATION DU RÉSULTAT ET RENSEIGNEMENTS DIVERS

Exercice clos le 31/12/2020

Néant

TABLEAU D'AFFECTATION DU RÉSULTAT DE L'EXERCICE PRÉCÉDENT			
Origines		Affectations	
Report à nouveau figurant au bilan de l'exercice antérieur à celui pour lequel la déclaration est établie	0C	1 283 105	Affectations aux réserves - Réserve légale ZB
Résultat de l'exercice précédant celui pour lequel la déclaration est établie	0D	794 652	Affectations aux réserves - Autres réserves ZD
Prélèvements sur les réserves	0E		Dividendes ZE 2 000 000
			Autres répartitions ZF
			Report à nouveau ZG 77 758
TOTAL I	0F	2 077 758	TOTAL II ZH 2 077 758

RENSEIGNEMENTS DIVERS		31/12/2020	31/12/2019
Engagements			
Engagements de crédit-bail mobilier (précisez le prix de revient des biens pris en crédit-bail)	J7	YQ	
Engagements de crédit-bail immobilier		YR	
Effets portés à l'escompte et non échus		YS	
Détail des postes			
- Sous-traitance		YT	
- Locations, charges locatives et de copropriété (dont loyers des biens pris en location pour une durée > à 6 mois)	J8	XQ	37 850 38 175
- Personnel extérieur à l'entreprise		YU	
- Rémunérations d'intermédiaires et honoraires (hors rétrocessions)		SS	120 161 18 045
- Rétrocessions d'honoraires, commissions et courtages		YV	
- Autres comptes (dont cotisations versées aux organisations syndicales et professionnelles)	ES	ST	112 116 247 782
Total du poste correspondant à la ligne FW du formulaire n°5052		ZI	270 128 304 002
- Taxe professionnelle, CFE, CVAE		YW	347 258
- Autres impôts, taxes et versements assimilés (dont taxe intérieure sur les produits pétroliers)	ZS	9Z	4 934 3 604
Total du compte correspondant à la ligne FX du formulaire n°5052		YX	5 281 3 862
TVA			
Montant de la TVA collectée		YY	190 900
Montant de la TVA déductible comptabilisée au cours de l'exercice au titre des biens et services ne constituant pas des immobilisations		YZ	12 353
Divers			
Montant brut des salaires		0B	296 990
Montant de la plus-value constatée en franchise d'impôt lors de la première option pour le régime simplifié d'imposition		0S	
Taux d'intérêt le plus élevé servi aux associés à raison des sommes mises à la disposition de la société		ZK	%
Numéro de centre de gestion agréé	XP	Filiales et participations : liste au n°2059G prévue par l'article 38 II de l'annexe III au CGI	
Aides perçues ayant donné droit à la réduction d'impôt prévue au 4 de l'article 238 bis du CGI pour l'entreprise donatrice		ZR	Oui
Montant de l'investissement reçu qui a donné lieu à amortissement exceptionnel chez l'entreprise investisseur dans le cadre de l'article 217 octies du CGI		RG	
Régime de groupe			
Société : résultat comme si elle n'avait jamais été membre du groupe	JA	Plus-values à 15 % JK	Plus-values à 0 % JL
		Plus-values à 19 % JM	Imputations JC
Groupe : résultat d'ensemble	JD	Plus-values à 15 % JN	Plus-values à 0 % JO
		Plus-values à 19 % JP	Imputations JF
		Sté mère/filiale ? JH	N° SIRET société mère JJ

12 DÉTERMINATION DES PLUS ET MOINS-VALUES

Exercice clos le 31/12/2020

Néant

A - DÉTERMINATION DE LA VALEUR RÉSIDUELLE						
Nature des éléments cédés	Date d'acquisition	Valeur d'origine	Valeur nette réévaluée	Amortissements pratiqués en franchise d'impôt	Autres amortissements	Valeur résiduelle
①		②	③	④	⑤	⑥

B - PLUS-VALUES, MOINS-VALUES							
Nature de l'immobilisation	Prix de vente	Montant global de la plus-value ou de la moins-value	Court terme	Long terme			Plus-values taxables à 19 %
				19 %	15 % ou 12,8 %	0 %	
⑥	⑦	⑧	⑨	⑩			⑪
Fractions résiduelles de la provision spéciale de réévaluation afférentes aux éléments cédés	+						
Amortissements irrégulièrement différés se rapportant aux éléments cédés	+						
Amortissements afférents aux éléments cédés mais exclus des charges déductibles par une disposition légale	+						
Amortissements non pratiqués en comptabilité et correspondant à la déduction fiscale pour investissement, définie par les lois de 1966, 1968 et 1975, effectivement utilisée	+						
Provisions pour dépréciation des titres relevant du régime des plus ou moins-values à long terme devenues sans objet au cours de l'exercice							
Dotations de l'exercice aux comptes de provisions pour dépréciation des titres relevant du régime des plus ou moins-values à long terme							
Divers (détail à donner sur une note annexe)							
TOTAL							
			(A)	(B) (Ventilation par taux)			(C)

Renvois
CADRE A : plus ou moins-value nette à court terme (total algébrique des lignes 1 à 20 de la colonne)
CADRE B : plus ou moins-value nette à long terme (total algébrique des lignes 1 à 20 de a colonne)
CADRE C : autres plus-values taxables à 19%

13 AFFECTATION DES PLUS-VALUES À COURT TERME ET DES PLUS-VALUES DE FUSION OU D'APPORT

Exercice clos le 31/12/2020

Néant

A - ÉLÉMENTS ASSUJETTIS AU RÉGIME FISCAL DES PLUS-VALUES À COURT TERME <i>à l'exclusion des plus-values de fusion dont l'imposition est prise en charge par les sociétés absorbantes) (cf. cadre B)</i>					
Origine		Montant net des plus-values réalisées	Montant antérieurement réintégré	Montant compris dans le résultat de l'exercice	Montant restant à réintégrer
Plus-values réalisées au cours de l'exercice	Imposition répartie				
	- sur 3 ans (entreprise à l'IR)				
	- sur 10 ans				
	- sur une durée différente (art. 39 quaterdecies I ter et I quater CGI)				
TOTAL I					
Plus-values réalisées au cours des exercices antérieurs	Imposition répartie	Montant net des plus-values réalisées à l'origine	Montant antérieurement réintégré	Montant rapporté au résultat de l'exercice	Montant restant à réintégrer
	- sur 3 ans au titre de	N-1			
		N-2			
		N-1			
		N-2			
		N-3			
	- Sur 10 ans ou sur une durée différente (art.39 quaterdecies I ter et I quater du CGI) (à préciser) au titre de	N-4			
		N-5			
		N-6			
		N-7			
	N-8				
	N-9				
TOTAL II					

B - PLUS-VALUES RÉINTÉGRÉES DANS LES RÉSULTATS DES SOCIÉTÉS BÉNÉFICIAIRES DES APPORTS
Cette rubrique ne comprend pas les plus-values afférentes aux biens non amortissables ou taxées lors des opérations de fusion ou d'apport

Plus-values de fusion, d'apport partiel ou de scission (personnes morales soumises à l'impôt sur les sociétés seulement)		<input type="checkbox"/>	Plus-values d'apport à une société d'une activité professionnelle exercée à titre individuel (toutes sociétés)		<input type="checkbox"/>
Origine des plus-values	Date des fusions ou des apports	Montant net des plus-values réalisées à l'origine	Montant antérieurement réintégré	Montant rapporté au résultat de l'exercice	Montant restant à réintégrer
TOTAL					

⑩ SUIVI DES MOINS-VALUES À LONG TERME

Exercice clos le 31/12/2020

Néant

Rappel de la plus ou moins-value nette de l'exercice relevant du taux de 15 % ou 12,8 %	
Gains nets retirés de la cession de sociétés à prépondérance immobilière non cotées exclus du régime du long terme (art. 219 I a sexies-0 bis du CGI)	
Gains nets retirés de la cession de certains titres dont le prix de revient est supérieur à 22,8 M€ (art. 219 I a sexies-0 du CGI)	

I - SUIVI DES MOINS-VALUES DES ENTREPRISES SOUMISES À L'IMPÔT SUR LE REVENU				
Origine		Moins-values à 12,8%	Imputations sur les PVL de l'exercice imposables à 12,8 %	Solde des moins-values à 12,8 %
①		②	③	④
Moins-values nettes à long terme subies au cours des dix exercices antérieurs (montants restant à déduire à la clôture du dernier exercice)	N			
	N-1			
	N-2			
	N-3			
	N-4			
	N-5			
	N-6			
	N-7			
	N-8			
	N-9			
	N-10			

II - SUIVI DES MOINS-VALUES À LONG TERME DES ENTREPRISES SOUMISES À L'IMPÔT SUR LES SOCIÉTÉS						
Origine	Moins-values			Imputations sur les plus-values à long terme	Imputations sur le résultat de l'exercice	Solde des moins-values à reporter (②+③+④ - ⑤-⑥)
	À 19 %, 16,5 % ou 15 %	À 19 % ou 15 % imputables sur le résultat de l'exercice (art. 219 I a sexies-0 du CGI)	À 19 % ou 15 % imputables sur le résultat de l'exercice (art. 219 I a sexies-0 bis du CGI)	À 15 % ou 16,5 %		
①	②	③	④	⑤	⑥	⑦
Moins-values nettes	N					
Moins-values nettes à long terme subies au cours des dix exercices antérieurs (montants restant à déduire à la clôture du dernier exercice)	N-1					
	N-2					
	N-3					
	N-4					
	N-5					
	N-6					
	N-7					
	N-8					
	N-9					
	N-10					

⑮ RÉSERVE SPÉCIALE DES PLUS-VALUES À LONG TERME
RÉSERVE SPÉCIALE DES PROVISIONS POUR FLUCTUATION DE COURS

Exercice clos le 31/12/2020

Néant

I - Situation du compte affecté à l'enregistrement de la réserve spéciale pour l'exercice N						
		Sous-compte de la réserve spéciale des plus-values à long-terme				
		Taxées à 10 %	Taxées à 15 %	Taxées à 18 %	Taxées à 19 %	Taxées à 25 %
Montant de la réserve spéciale à la clôture de l'exercice précédent	1					
Réserves figurant au bilan des sociétés absorbées au cours de l'exercice	2					
TOTAL (lignes 1 + 2)	3					
Prélèvements opérés :	- Donnant lieu à complément d'IS	4				
	- Ne donnant pas lieu à complément d'IS	5				
TOTAL (lignes 4 + 5)	6					
Montant de la réserve spéciale à la clôture de l'exercice (ligne 3 - 6)	7					

II - Réserve spéciale des provisions pour fluctuation des cours (art. 39-I-5 du CGI, alinéas 5, 6 et 7)				
Montant de la réserve à l'ouverture de l'exercice	Réserve figurant au bilan des sociétés absorbées au cours de l'année	Montants prélevés sur la réserve		Montant de la réserve à la clôture de l'exercice
		Donnant lieu à complément d'impôt	Ne donnant pas lieu à complément d'impôt	

16 DÉTERMINATION DES EFFECTIFS ET DE LA VALEUR AJOUTÉE

Exercice clos le 31/12/2020

Néant

DÉCLARATION DES EFFECTIFS		
Effectifs moyens du personnel	YF	9
	dont apprentis	YF
	dont handicapés	YG
Effectifs affectés à l'activité artisanale	RL	
CALCUL DE LA VALEUR AJOUTÉE		
I - Chiffre d'affaires de référence CVAE		
Ventes de produits fabriqués, prestations de services et marchandises	OA	1 096 975
Redevances pour concessions, brevets, licences et assimilés	OK	
Plus-values de cession d'éléments d'immobilisations corporelles et incorporelles, si rattachées à une activité normale et courante	OL	
Refacturations de frais inscrits au compte de transfert de charges	OT	13 967
	TOTAL I	1 110 941
II - Autres produits à retenir pour le calcul de la valeur ajoutée		
Autres produits de gestion courante (hors quote-parts de résultat sur opérations faites en commun)	OH	89
Production immobilisée à hauteur des seules charges déductibles ayant concouru à sa formation	OE	
Subventions d'exploitation reçues	OF	
Variation positive des stocks	OD	
Transferts de charges déductibles de la valeur ajoutée	OI	
Rentrées sur créances amorties lorsqu'elles se rapportent au résultat d'exploitation	XI	
	TOTAL II	89
III - Charges à retenir pour le calcul de la valeur ajoutée (I)		
Achats	ON	16 263
Variation négative des stocks	OQ	
Services extérieurs, à l'exception des loyers et redevances	OR	232 278
Loyers et redevances, à l'exception de ceux afférents à des immobilisations corporelles mises à disposition dans le cadre d'une convention de location-gérance ou de crédit-bail ou encore d'une convention de location de plus de 6 mois	OS	37 850
Taxes déductibles de la valeur ajoutée	OZ	
Autres charges de gestion courante (hors quote-parts de résultat sur opérations faites en commun)	OW	1 301
Charges déductibles de la valeur ajoutée afférente à la production immobilisée déclarée	OU	
Fraction déductible de la valeur ajoutée des dotations aux amortissements afférents à des immobilisations corporelles mises à disposition dans le cadre d'une convention de location-gérance ou de crédit-bail ou encore d'une convention de location de plus de 6 mois	O9	
Moins-values de cession d'éléments d'immobilisations corporelles et incorporelles, si attachées à une activité normale et courante	OY	
	TOTAL III	287 692
IV - Valeur ajoutée produite		
Calcul de la valeur ajoutée	TOTAL GÉNÉRAL (I + II - III)	OG 823 338
V - Cotisation sur la Valeur ajoutée des Entreprises		
Valeur ajoutée assujettie à la CVAE (à reporter sur les formulaires n°s 1330-CVAE pour les multi-établissements et sur les formulaires n°s 1329-AC et 1329-DEF. Si la VA calculée est négative, il convient de reporter un montant égal à 0 au cadre C des formulaires n°s 1329-AC et 1329-DEF)	SA	823 338
Cadre réservé au mono-établissement au sens de la CVAE Si vous êtes assujettis à la CVAE et n° mono-établissement au sens de la CVAE, veuillez compléter le cadre ci-dessous et la case SA, vous serez alors dispensé du dépôt du formulaire n° 1330 CVAE		
Mono-établissement au sens de la CVAE	EV	<input type="checkbox"/>
Chiffre d'affaires de référence CVAE (report de la ligne OX, le cas échéant ajusté à 12 mois)	GX	1 110 941
Effectifs au sens de la CVAE	EY	9
Chiffre d'affaires du groupe économique (art. 223 A du CGI)	HX	
Période de référence	du	01/01/2020
	au	31/12/2020
Date de cessation	186	

(1) Attention, il ne doit pas être tenu compte dans les lignes ON à OW des charges déductibles de la valeur ajoutée, afférente à la production immobilisée déclarée ligne OE, portées en ligne OU.

① COMPOSITION DU CAPITAL SOCIAL

(liste des personnes ou groupements de personnes de droit ou de fait détenant directement au moins 10 % du capital de la société)

Exercice clos le 31/12/2020

Néant

N° SIREN	438387326
Dénomination de l'entreprise	EURODIL
- N°, Type et nom de voie	13 RUE LEON JOST
Adresse : - Code postal	75017
- Ville	PARIS 17EME ARRONDISSEMENT

Nombre total d'associés ou actionnaires personnes morales de l'entreprise		Nombre total de parts ou d'actions correspondantes	
Nombre total d'associés ou actionnaires personnes physiques de l'entreprise	2	Nombre total de parts ou d'actions correspondantes	3 900

I - CAPITAL DÉTENU PAR LES PERSONNES MORALES

Forme juridique	Dénomination	N° SIREN (si société établie en France)	% de détention	Nb de parts ou d'actions
Adresse : N° et Voie	Commune			Pays
Code postal				

II - CAPITAL DÉTENU PAR LES PERSONNES PHYSIQUES

Titre	M	Nom patronymique / Prénom	CHRISTOPHE	Nb de parts ou d'actions
Nom marital	TOURNANT	% de détention	99.97	3 899
Naissance : Date	19/01/2020	N° Département	78	Pays
Commune	ST GERMAIN			FR
Adresse : N° et Voie	AVENUE KLEBER	Commune	PARIS	Pays
Code postal	75016			FR

⑩ FILIALES ET PARTICIPATIONS

(liste des personnes ou groupements de personnes de droit ou de fait dont la société détient directement au moins 10 % du capital)

Exercice clos le 31/12/2020

Néant

N° SIREN	438387326
Dénomination de l'entreprise	EURODIL
- N°, Type et nom de voie	13 RUE LEON JOST
Adresse : - Code postal	75017
- Ville	PARIS 17EME ARRONDISSEMENT

Nombre total de filiales détenues par l'entreprise : 4

Forme juridique	SA	Dénomination	CAMEF		
N° SIREN (si société établie en France)	414300780			% de détention	14.00
Adresse :	N° et voie			Pays	FR
	Code postal	75116	Commune	PARIS	
Forme juridique	SAS	Dénomination	CARAMY		
N° SIREN (si société établie en France)	444114193			% de détention	80.00
Adresse :	N° et voie			Pays	FR
	Code postal	75017	Commune	PARIS	
Forme juridique	SARL	Dénomination	AMI AUTOMOBILE		
N° SIREN (si société établie en France)	444245310			% de détention	61.50
Adresse :	N° et voie			Pays	FR
	Code postal	75017	Commune	PARIS	
Forme juridique	SAS	Dénomination	LEASEWAY		
N° SIREN (si société établie en France)	491210175			% de détention	70.00
Adresse :	N° et voie	5 RUE VERNET		Pays	FR
	Code postal	75008	Commune	PARIS	

RÉDUCTIONS ET CRÉDITS D'IMPÔTS DE L'EXERCICE

Exercice clos le 31/12/2020

Néant
(page 1/2)

Régime de l'intégration fiscale (article 223 A du CGI) : la société mère du groupe doit souscrire le formulaire n° 2069-RCI pour chacune des sociétés du groupe y compris sa propre déclaration (article 49 septies Q de l'annexe III au CGI)

Si vous êtes la société mère, cocher la case ci-contre

Dans ce cas, indiquer la dénomination, adresse et SIREN de la société du groupe pour laquelle les réductions et crédits d'impôt sont déclarés (y compris pour les crédits et réductions d'impôt de la société mère)

Forme juridique / Dénomination	
Complément de dénomination	
Adresse	
PME au sens communautaire	

I - RÉDUCTIONS ET CRÉDITS D'IMPÔT DISPENSÉS DE DÉCLARATION SPÉCIALE

Crédit d'impôt	Montant

Réduction d'impôt en faveur du mécénat - montants des dons et versements consentis à des organismes dont le siège est situé au sein de l'UE ou de l'EEE

Dont montant des dons au profit de la reconstruction de Notre-Dame de Paris

Crédit d'impôt pour la compétitivité et l'emploi (complément)

Dont montant préfinancé	
Montant total des rémunérations versées n'excédant pas 2,5 SMIC et ouvrant droit à crédit d'impôt versées à des salariés affectés à des exploitations situées à Mayotte	
Montant des rémunérations éligibles à la majoration pour les salariés des professions pour lesquelles le paiement des congés et des charges sur les indemnités de congés est mutualisé entre les employeurs affiliés obligatoirement aux caisses de compensation prévues à l'article L.3141-30 du code du travail	
Quote-part de crédit d'impôt résultant de la participation de l'entreprise dans des sociétés de personnes ou groupements assimilés	

II - CRÉDITS D'IMPÔT AVEC DÉPÔT OBLIGATOIRE D'UNE DÉCLARATION SPÉCIALE

Crédit d'impôt	Montant

Crédit d'impôt en faveur de la recherche - dont montant du crédit d'impôt pour les dépenses situées dans les DOM

PRÉCISIONS SUR L'UTILISATION DES CRÉDITS D'IMPÔTS (Utilisation de la valeur AUT "Autres crédits d'impôts")

III - CAS PARTICULIERS

Crédit d'impôt déposé en cas de cessation au titre de l'année N	Montant

Crédit d'impôt déposé au titre de l'année civile N-2, N-1 en cas d'exercice de plus de 12 mois	Montant

RÉDUCTIONS ET CRÉDITS D'IMPÔTS DE L'EXERCICE

Annexe à la 2069RCI pour les entreprises ayant effectué au cours de l'exercice plus de 10 000 € de dons et versements ouvrant droit à la réduction d'impôt prévue à l'article 238 bis du code général des impôts
Exercice clos le 31/12/2020

(page 2/2)

IV – MÉCÉNAT – Liste des bénéficiaires finaux			
Bénéficiaire		Intermédiaire	
Forme juridique / Dénomination		Forme juridique / Dénomination	
Complément de dénomination		Complément de dénomination	
N° SIREN ou RNA		N° SIREN ou RNA	
N°, type et nom de voie		N°, type et nom de voie	
Complément de distribution		Complément de distribution	
Lieu-dit, hameau		Lieu-dit, hameau	
Code postal / Ville / Pays		Code postal / Ville / Pays	
Montant des dons		Date de versement	Valeur de la contrepartie

DONNÉES D'IDENTIFICATION

Exercice clos le 31/12/2020

A - IDENTIFICATION DU DÉCLARANT			
Forme juridique / Dénomination	SARL	EURODIL	
Complément de dénomination			
N° SIREN	438387326		
N° de Téléphone	0153645454		
Adresse	- N°, Type et nom de voie	13 RUE LEON JOST	
	- Complément de distribution		
	- Lieu-dit, hameau		
	- Code postal / Ville	75017	PARIS 17EME ARRONDISSEMENT
Référence d'obligation fiscale	IS1	Code activité NAF	7022Z
B - IDENTIFICATION DU CONSEIL			
Forme juridique / Dénomination			
Complément de dénomination			
C - RÉGIME FISCAL			
Catégorie fiscale	BI Catégorie fiscale BIC		
Régime fiscal	RN régime réel normal		
Code IS/IR-BIC (si catégorie fiscale = BIC/IS)	IS Impôt sur les sociétés		
Cession/cessation d'activité ou Décès de l'exploitant			
D - PÉRIODES			
Date de début de l'exercice ou période N	01/01/2020		
Date de clôture de l'exercice ou période N	31/12/2020		
Durée de l'exercice ou période N	12		
Date d'arrêté provisoire des comptes			
Date de clôture de l'exercice ou période N-1 (si catégorie fiscale = BIC-IS ou BA)	31/12/2019		
Durée de l'exercice ou période N-1 (si catégorie fiscale = BIC-IS ou BA)	12		
E - MONNAIE			
Code monnaie	EUR		

DÉTAIL DES PRODUITS À RECEVOIR

Exercice clos le 31/12/2020

Produits à recevoir	Montant

DÉTAIL DES CHARGES À PAYER

Exercice clos le 31/12/2020

Charges à payer	Montant

DÉTAIL DES CHARGES CONSTATÉES D'AVANCE

Exercice clos le 31/12/2020

Charges constatées d'avance, libellé	Période		Montants		
	Début	Fin	Exploitation	Financier	Exceptionnel

DÉTAIL DES PRODUITS CONSTATÉS D'AVANCE

Exercice clos le 31/12/2020

Produits constatés d'avance, libellé	Période		Montants		
	Début	Fin	Exploitation	Financier	Exceptionnel